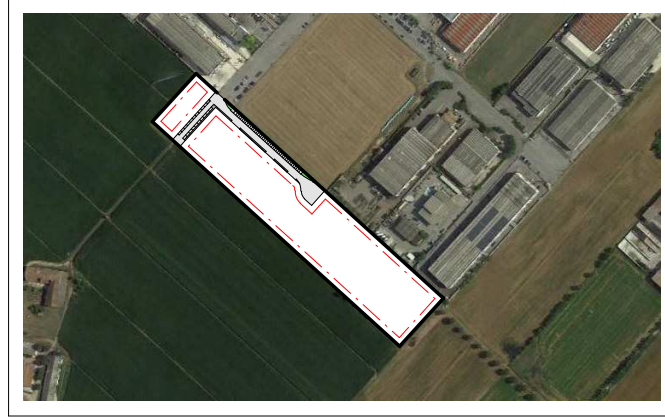


COMMITTENTE: Solara S.r.l.		PROGETTISTA: <b>Geom. Gianantonio MAZZONI</b> Via P.zza Paruta 17 n. 45 - Tel. 0351960999 - 0351701448 (03) Cod. Fisc. 022047603014718 Partita IVA 03203030986 Collegio Geometri della Provincia di Brescia n. 3241 E-Mail: mazzoni.studio@brescia.it		
OGGETTO DELLA TAVOLA: - Planivolumetria generale - Inquadramento territoriale - Computi urbanistici - <b>VARIANTE -</b>		PROGETTISTA: <b>Arch. Enrica TOMASONI</b> Via Bassano, 15 - 25129 MANTOVA (MN) - TEL. 0376 310111 Cod. Fisc. 01540330267 Partita IVA 03511800986 Ordine degli Architetti e Pianificatori Urbanistici n. 3079 Dott. Enrica Tomasoni ARCHITETTO SEZIONE A. art. 14 n. 3078		
TAV.	DATA	SCALA	N°	DISEGN.
<b>2</b>	04/2019	1:500 1:5000	<b>a</b>	



**INQUADRAMENTO TERRITORIALE**  
Scala 1:5000



- LEGENDA**
- Superficie parcheggio standards
  - Strada pubblica di lottizzazione
  - Percorsi pedonali
  - Porzioni di area con masselli autobloccanti e/o pavimentazione drenante
  - Verde privato
  - Limite del P.L.
  - Limite di edificabilità
  - Perimetro aree da cedere
  - Perimetro del Tessuto Urbano Consolidato
  - Posizione ingressi carrai puramente indicativa

**COMPUTI URBANISTICI**

Superficie TERRITORIALE	32.880,00 m <sup>2</sup>
Superficie FONDARIA (compreso verde privato)	29.220,10 m <sup>2</sup>
Superficie COPRIBILE (60% della S.t.)	17.532,06 m <sup>2</sup>
Superficie a standards da prevedere da scheda S6: 10% della S.t. di cui 1.644,00 m <sup>2</sup> parcheggio standards	3.288,00 m <sup>2</sup>
Superficie parcheggio standards reperita	1.646,70 m <sup>2</sup> > 1.644,00 m <sup>2</sup>
Quota da monetizzare come da scheda S6 5% della S.t.	1.644,00 m <sup>2</sup>

**DETTAGLIO CALCOLO SUPERFICI STANDARDS:**

Calcolo superficie parcheggio standards reperita:	
Superficie parcheggio standards reperita 1:	690,60 m <sup>2</sup>
Superficie parcheggio standards reperita 2:	956,10 m <sup>2</sup>
<b>Tot.</b>	<b>1.646,70 m<sup>2</sup></b>

**PLANIVOLUMETRIA**  
- Scala 1:500 -

